

eggerr
Strandkorbfabrik

eggerr





nummerierung
bringt übersicht

Unsere Strandkorbfabrik ist seit 1772 in Familienbesitz und fertigte früher Rohrkörbe und Flechtwaren aller Art. Seit 1948 haben wir uns auf Strandkörbe spezialisiert.

Heutzutage produzieren wir jährlich zwischen 3000 und 4000 dieser robusten und langlebigen Strandkörbe in Handarbeit für den gewerblichen und privaten Gebrauch **ausschließlich in Deutschland.**

Vertrauen Sie unserer, seit Jahrzehnten an Nord- und Ostsee bewährten Qualität, denn bei uns kommt alles aus einer Hand!

Die kompletten Holz-, Eisen-, Flecht-, Näh- und Polsterarbeiten werden von unseren erfahrenen Mitarbeitern mit modernsten Maschinen bzw. in Handarbeit ausgeführt.

Der Slogan „Made in Germany“ trifft also auf unsere Produkte voll und ganz zu. Hierdurch ist es auch möglich, schnell und unkompliziert, auf Ihre individuellen Wünsche und Anforderungen einzugehen.

Sprechen Sie uns einfach an!



werbung im
strandkorb

Präsentieren Sie sich mit Ihrer Firma oder Region werbetätig in einem unserer Strandkörbe. Bei der Realisierung Ihrer Wünsche stehen wir Ihnen gern zur Seite.

Strandkorb Basis-Modell

Ausstattung

- Strandkorb aus UV- & witterungsbeständigem PVC-Kunststoffgeflecht
- Flechtband ca. 13 x 1,6 mm, Staken ca. 9 mm
- Bespannung aus Plastikfolie mit Trägergewebe
- Haubenabschluss als Zopf geflochten
- verstellbarer Oberkorb bis ca. 45° oder 90° mit 3 formverleimten Haubenbügeln
- kleine Sonnenmarkise – als Streifen gearbeitet
- zwei ausziehbare Fußrasten
- 1 Klapptisch
- stabile klappbare Tragegriffe

Hölzer

- astarme nordische Kiefer & sibirische Lärche
- wasserfest verleimtes Sperrholz: Meranti, Birke
- sämtliche Massivhölzer gehobelt
- ca. 30/40 mm Leisten für Sitz- & Unterrahmen
- ca. 30/60 mm Leiste für Scharnierstück (Oberkorb)
- stabile Verbindungen durch gefräste & gezapfte Verbindungen
- Holzteile mit umweltverträglicher Lasur behandelt

Polsterung

- Schaumstoff – Sitz & Rücken ca. 4 cm stark
- Sitzpolsterung auf ca. 9 mm Sperrholzplatte – herausschraubbar
- Rückenpolsterung auf ca. 3,6 mm Sperrholzplatte – herausschraubbar

Eisenteile

- sämtliche Eisenteile feuerverzinkt
- Stoßkanten aus Alu-Bandeisen – seewasserbeständig
- Klammern, Schrauben & Nägel – teils verzinkt, V2A- & V4A-Stahl
- feuerverzinkte Verstellvorrichtungen – schwere Ausführung



Maße

Tiefe:ca. 85 cm
Breite:ca. 125 cm
Höhe:ca. 160 cm
Gewicht:ca. 75 kg

Strandkorb Juister-Modell

Ausstattung

- Strandkorb aus UV- & witterungsbeständigem PVC-Kunststoffgeflecht
- Flechtband ca. 13 x 1,6 mm, Staken ca. 9 mm
- Bespannung aus Plastikfolie mit Trägergewebe
- Haubenabschluss als Zopf geflochten
- verstellbarer Oberkorb bis ca. 45° oder 90° mit 4 formverleimten Haubenbügeln
- **Sonnenmarkise – herausklappbar!**
- **2 zusätzliche Griffe zur Verstellung des Oberkorbes**
- **2 Holz-Armlehnen aus Meranti**
- **2 ausziehbare gepolsterte Fußrasten**
- 1 Klapptisch
- stabile klappbare Tragegriffe

Hölzer

- astarme nordische Kiefer & sibirische Lärche
- wasserfest verleimtes Sperrholz: Meranti, Birke
- sämtliche Massivhölzer gehobelt
- ca. 30/40 mm Leisten für Sitz- & Unterrahmen
- ca. 30/60 mm Leiste für Scharnierstück (Oberkorb)
- stabile Verbindungen durch gefräste & gezapfte Verbindungen
- Holzteile mit umweltverträglicher Lasur behandelt

Polsterung

- Schaumstoff – Sitz & Rücken ca. 4 cm stark, Fußrasten ca. 2 cm
- Sitzpolsterung auf ca. 9 mm Sperrholzplatte – herausschraubbar
- Rückenpolsterung auf ca. 3,6 mm Sperrholzplatte – herausschraubbar

Eisenteile

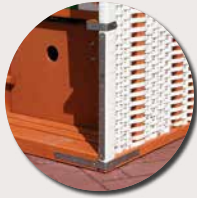
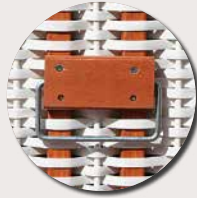
- sämtliche Eisenteile feuerverzinkt
- Stoßkanten aus Alu-Bandeisen – seewasserbeständig
- Klammern, Schrauben & Nägel – teils verzinkt, V2A- & V4A-Stahl
- feuerverzinkte Verstellvorrichtungen – schwere Ausführung



Maße

Tiefe:ca. 85 cm
Breite:ca. 125 cm
Höhe:ca. 160 cm
Gewicht:ca. 80 kg

Strandkorb Modell „Westerland“



Ausstattung

- Strandkorb aus UV- & witterungsbeständigem PVC-Kunststoffgeflecht
- Flechtband ca. 13 x 1,6 mm, Staken ca. 9 mm
- Bespannung aus Plastikfolie mit Trägergewebe
- Haubenabschluss mit PVC-Winkel
- verstellbarer Oberkorb bis ca. 55°
- kleine Sonnenmarkise – als Streifen gearbeitet
- zwei ausziehbare Fußrasten
- 1 Klappstisch
- stabile klappbare Tragegriffe
- Stoß- und Verbindungsstellen zus. mit verz. Eisen ca. 1 x 20 mm

Hölzer

- astarme nordische Kiefer & sibirische Lärche
- wasserfest verleimtes Sperrholz: Meranti, Birke
- sämtliche Massivhölzer gehobelt
- ca. 30/40 mm Leisten für Haubenquerverbindungen, Sitz- & Unterrahmen
- ca. 30/60 mm Leiste für Scharnierstück (Oberkorb)
- Haubenseiten & Seitenteile ca. 28 mm Holzstärke
- stabile geschraubte Verbindungen, unterstützt durch ca. 10 mm Holzdübel
- alle Holzteile mit umweltverträglicher Lasur behandelt

Polsterung

- Schaumstoff – Sitz & Rücken 4 cm stark
- Sitzpolsterung auf ca. 9 mm Sperrholzplatte – herausschraubbar
- Rückenpolsterung auf ca. 3,6 mm Sperrholzplatte – herausschraubbar

Eisenteile

- sämtliche Eisenteile feuerverzinkt
- Stoßkanten aus Alu-Bandeisen – seewasserbeständig
- Klammern, Schrauben & Nägel – teils verzinkt, V2A- & V4A-Stahl
- feuerverzinkte Verstellvorrichtungen – schwere Ausführung

Maße

Tiefe:ca. 85 cm
Breite:ca. 125 cm
Höhe:ca. 160 cm
Gewicht:ca. 75 kg

extras

- Sitz mit extra starker Polsterung.
- Seitentisch – serienmäßig einer vorhanden, zweiter als Extra möglich.
- Unter- und Sitzrahmen aus Hartholz bieten höhere Widerstandskraft gegen Durchrotten.



Verschließbares Schutzgitter mit Brettern



Verschließbares Schutzgitter mit Leisten



Verschließbares Schutzgitter als Platte aus 9 mm Sperrholz



Aufklappbarer Sitz mit Zinkbehälter



Extra Stützen aus Sperrholz, zusätzliche Erhöhung für die Fußauszüge



Haubenbügelverstärkung aus verz. Spaltband 25 x 3 mm, gibt dem Oberkorb noch mehr Stabilität



Sitz- und Rückenpolster herausschraubbar bei allen Modellen (sehr reparaturfreundlich)



PE-Gleiter, Schwimmbadbereich, Rahmenschutz gegen Feuchtigkeit

geflecht



Kunststoffgeflecht PE
natur-beige



Kunststoffgeflecht PE
natur-braun-beige



Kunststoffgeflecht PE
weiß



Kunststoffgeflecht PVC
anthrazit



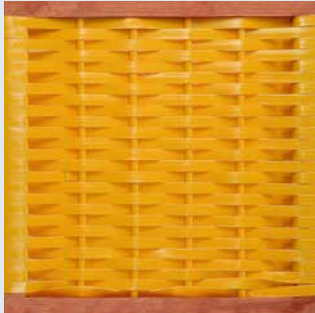
Kunststoffgeflecht PVC
beige



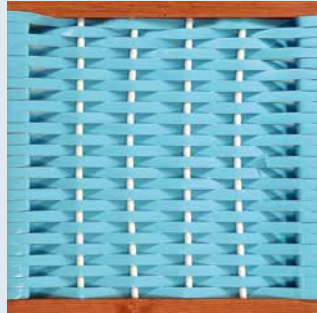
Kunststoffgeflecht PVC
bordeaux



Kunststoffgeflecht PVC
dunkelblau



Kunststoffgeflecht PVC
gelb



Kunststoffgeflecht PVC
hellblau-weiß



Kunststoffgeflecht PVC
hellgrün



Kunststoffgeflecht PVC
kobaltblau



Kunststoffgeflecht PVC
moosgrün



Kunststoffgeflecht PVC
rot



Kunststoffgeflecht PVC
silber



Kunststoffgeflecht PVC
weiß

folien



uni blau



E 14



E 40



uni orange



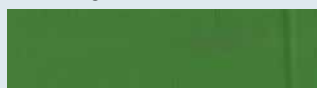
E 15



E 60



uni gelb



uni grün



E 18



E 72



uni rot



uni grau



E 25



E 73

eggerr

Strandkorbfabrik oHG

Stolper Straße 1, 23879 Mölln
Telefon (0 45 42) 28 18
Telefax (0 45 42) 8 86 35



info@strandkorb-eggerr.de
www.strandkorb-eggerr.de

*Mölln - immer eine
Reise wert!*
Besuchen Sie unsere Strandkorbfabrik.

